

TECHNISCHE STATIONEN



SONDEROBJEKTE



TECHNISCHE STATIONEN, SONDEROBJEKTE

Das im Jahr 1979 entwickelte System wurde schon bald als ideale Bauform für eingeschossige Flachdachbauten erkannt.

EBS Wandelemente haben eine Stärke von 12 cm. Dadurch ist die Betonüberdeckung der eingelegten Stahlbewehrung optimal und die Korrosion des Eisens unmöglich.

Deshalb sind EBS Wandelemente äußerst stabil und wertbeständig. Auch nach vielen Jahren sehen sie immer noch wie neu aus: Ein Beweis für den hohen Nutzungsgrad und die wertvolle Dauerhaftigkeit.

12 cm starke Wände haben aber noch mehr Vorteile. Das Anbringen von Wandbefestigungen zum Beispiel sind völlig problemlos, da die Dübel im Gegensatz zu einer nur 6 cm starken Wand viel mehr Halt bieten.

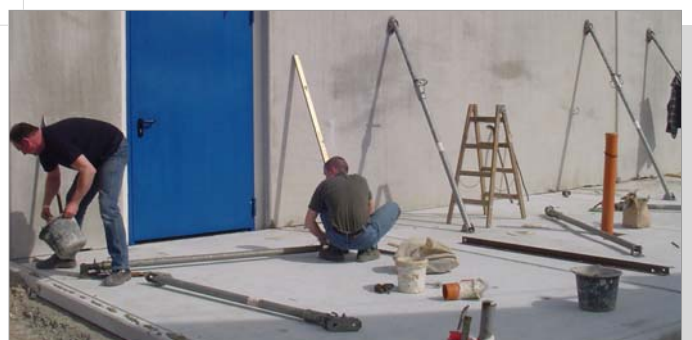
Dank der ausreichend durch Beton geschützten Bewehrung brauchen an eine spätere Betonsanierung keine Gedanken verschwendet werden.



Kiesgründung



Bodenplattenmontage



Stellen der Wandelemente



Dachelemente



Türeinbau



Fahrzeughalle



Rettungswache



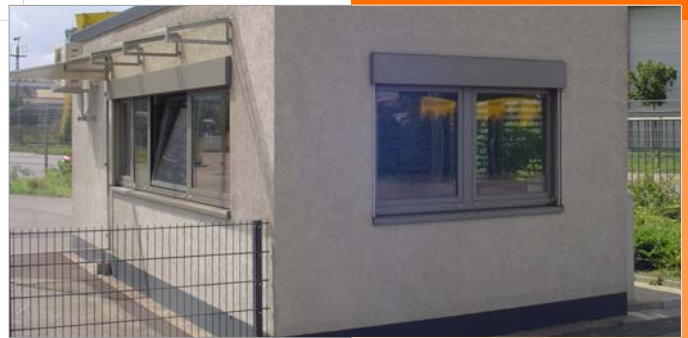
Waschstrasse



Pfandstation



Stadtwerke Duisburg



Stadtwerke Duisburg

Herkömmliche
Betonelemente
aus einem Guss

5-7 cm

**EBS Wandstärke
12 cm**

ca. + 100 Prozent



Hausanschlußraum



Stadtwerke Düsseldorf / Trafohäuschen vorn



Trafohäuschen



Pfandrücknahme



Gefahrstofflager vorn



Gefahrstofflager hinten

**EBS Elementbau Schlangen
GmbH & Co. KG**

**Hermannstraße 2
D-33189 Schlangen**

**Telefon: 05252 - 98 76 - 0
Telefax: 05252 - 98 76 - 50**

**E-Mail: info@elementbau-schlangen.de
Web: www.elementbau-schlangen.de**

**Dietrich Betonwerk und Dolomitsteinbruch
GmbH & Co. KG**

**Ammenser Straße 44-46
D-31084 Freden (Leine)**

**Telefon: 05184 - 18 44
Telefax: 05184 - 18 46**

**E-Mail: info@elementbau-schlangen.de
Web: www.elementbau-schlangen.de**